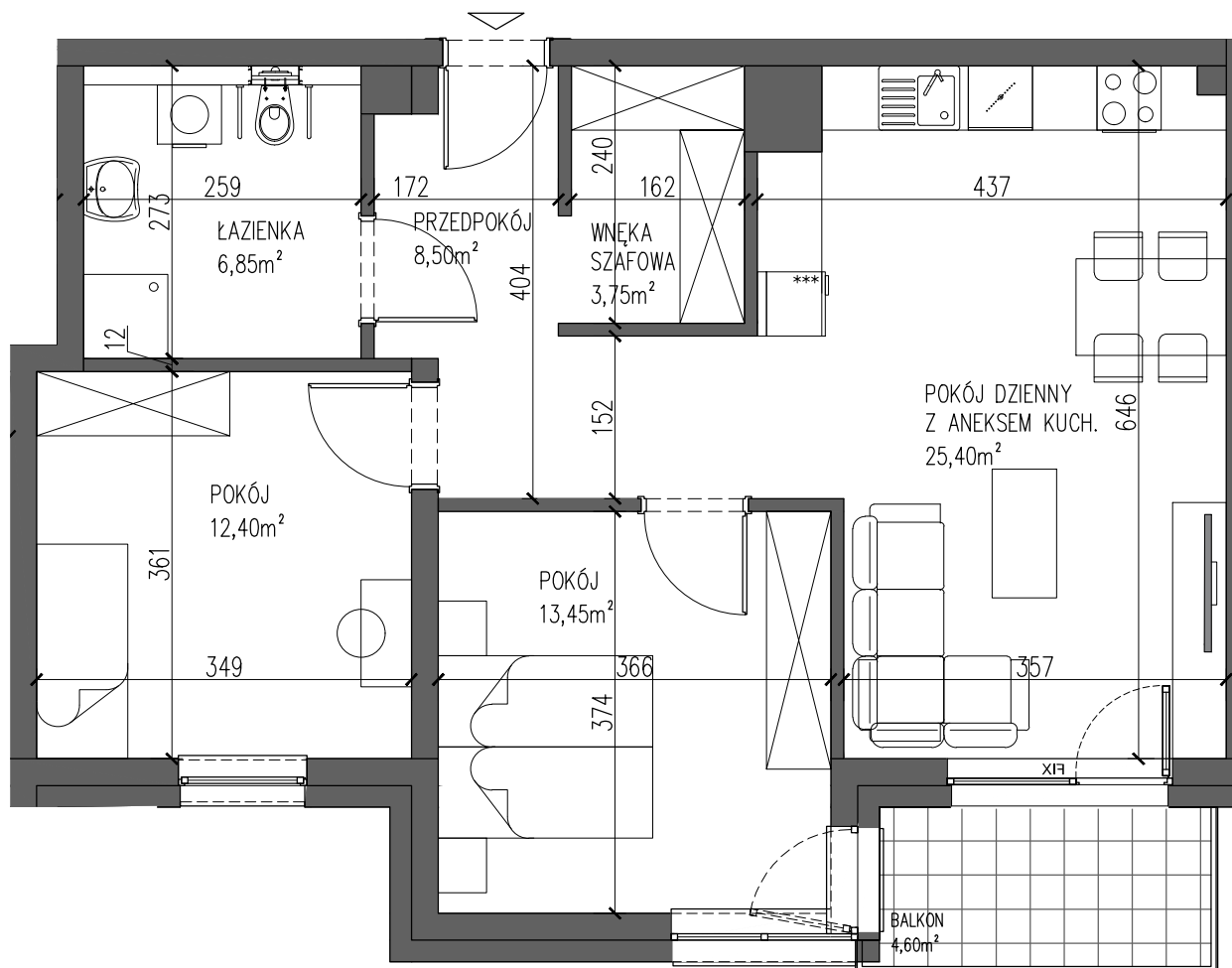


PARTER POWIERZCHNIA 70,35m²



0.1	PRZEDPOKÓJ	8,45
0.2	ŁAZIENKA	6,80
0.3	POKÓJ DZIENNY Z ANEKSEM KUCHENNYM	25,70
0.4	POKÓJ	13,45
0.5	POKÓJ	12,50
0.6	WNEKA SZAFOWA	3,75
	RAZEM	70,65
	BALKÓN	4,60

KARTA KATALOGOWA MA CHARAKTER POGLĄDOWY I NIE STANOWI OFERTY ZGODNIE Z ZASADAMI KC. WYMIARY PODANE W ŚWIETLE ŚCIAN MUROWANYCH, BEZ WYKOŃCZENIA (NP. GLAZURA) NA PODSTAWIE PROJEKTU BUDOWLANEGO. W TRAKCIE OPRACOWANIA PROJEKTU WYKONAWCZEGO WYMIARY MOGĄ IZNACZNIE ULEC ZMIANIE. POWIERZCHNIA MIESZKANIA OBLICZONA JEST WG NORMY ISO 9836-1997. ARANŻACJA WNĘTRZA MA CHARAKTER WYŁĄCZNIE ILUSTRACYJNY.