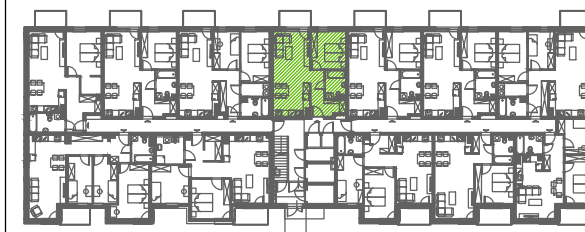
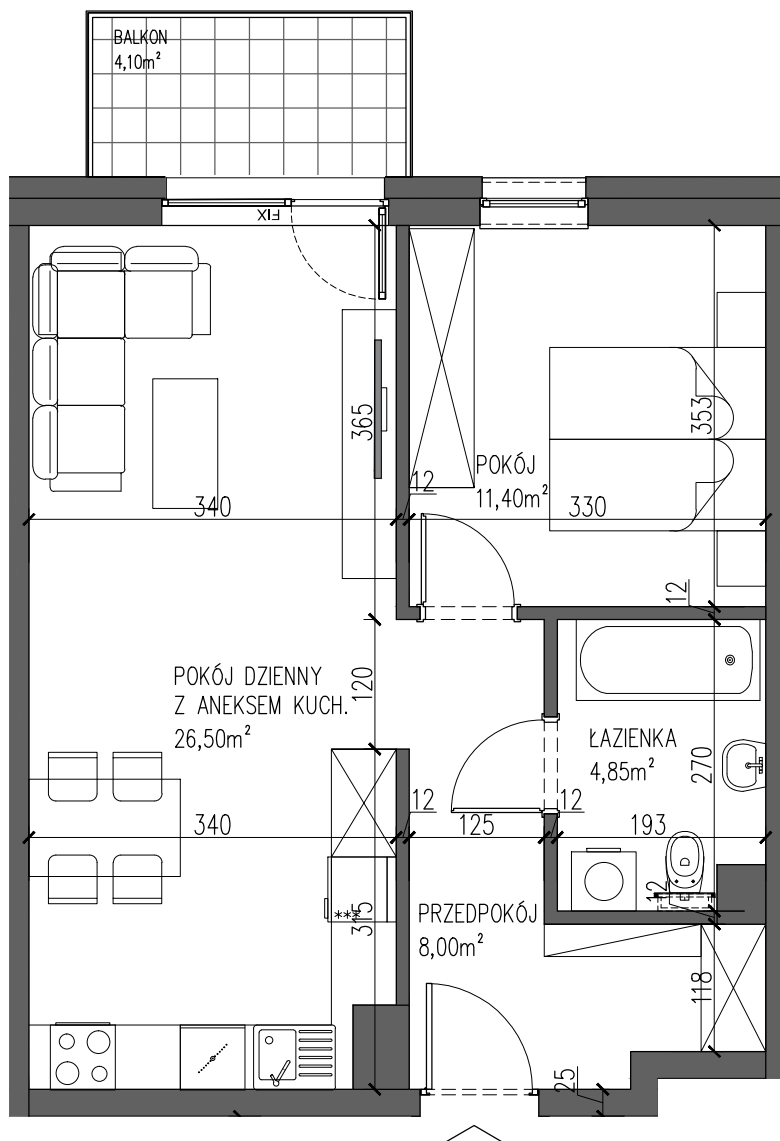


PARTER POWIERZCHNIA 50,75m²



0.1	PRZEDPOKÓJ	8,00
0.2	ŁAZIENKA	4,85
0.3	POKÓJ DZIENNY Z ANEKSEM KUCHENNYM	26,50
0.4	POKÓJ	11,40
	RAZEM	50,75
	BALKON	4,10
	OGRÓD	31,00

KARTA KATALOGOWA MA CHARAKTER POGŁĄDOWY I NIE STANOWI OFERTY ZGODNIE Z ZASADAMI KC. WYMIARY PODANE W ŚWIETLE ŚCIAN MUROWANYCH, BEZ WYKOŃCZENIA (NP. GLAZURA) NA PODSTAWIE PROJEKTU BUDOWLANEGO. W TRAKCIE OPRACOWANIA PROJEKTU WYKONAWCZEGO WYMIARY MOGĄ NIEZNACZNIE ULEĆ ZMIANIE. POWIERZCHNIA MIESZKANIA OBLICZONA JEST WG NORMY ISO 9836-1997. ARANŻACJA WNĘTRZA MA CHARAKTER WYŁĄCZNIE ILUSTRACYJNY.