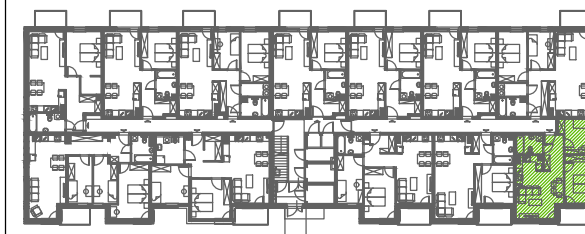
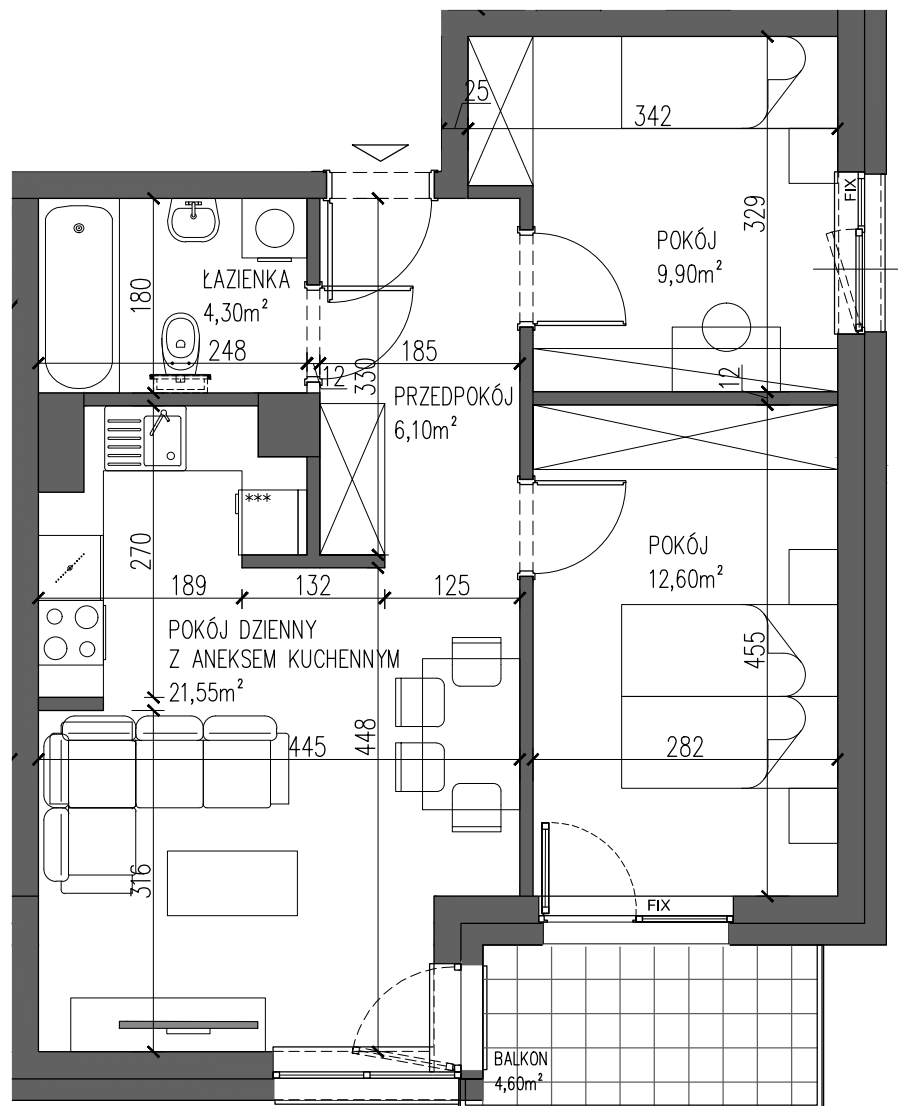


PARTER POWIERZCHNIA 54,45m²



0.1	PRZEDPOKÓJ	6,10
0.2	ŁAZIENKA	4,30
0.3	POKÓJ DZIENNY Z ANEKSEM KUCHENNYM	21,55
0.4	POKÓJ	12,60
0.5	POKÓJ	9,90
	RAZEM	54,45
	BALKON	4,60