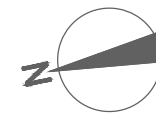
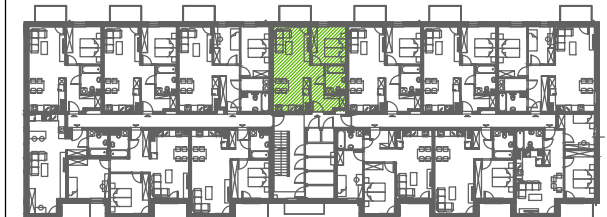
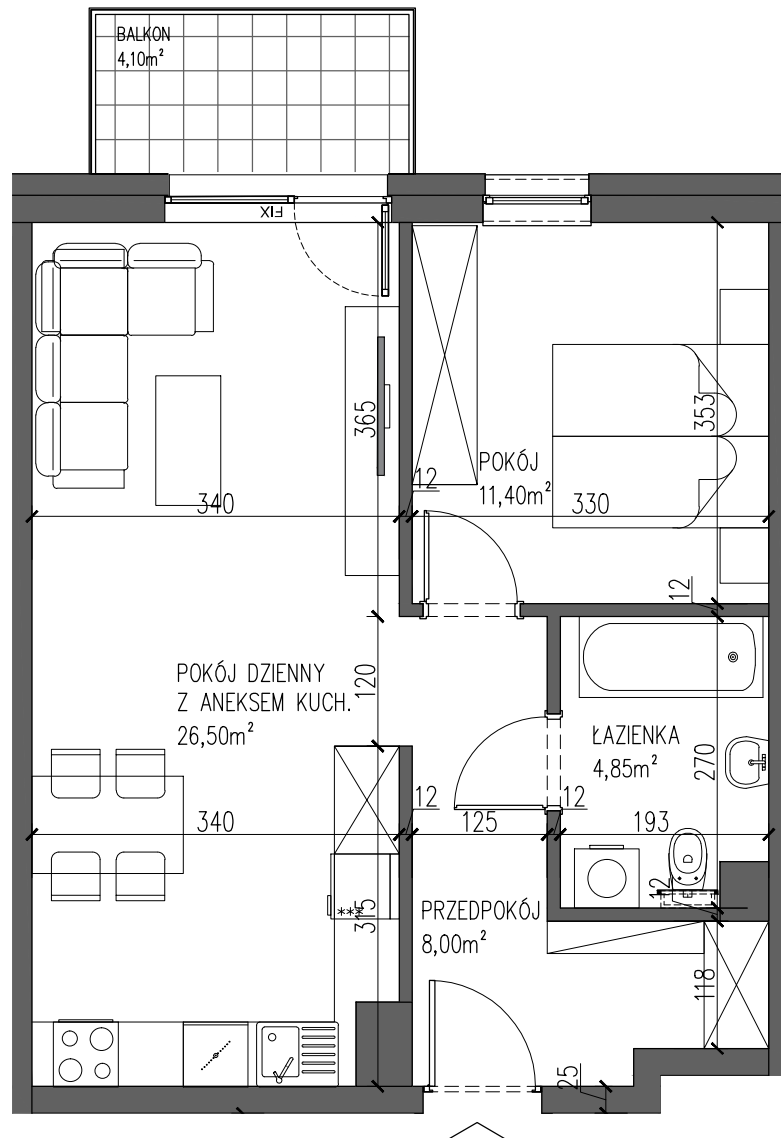


PIĘTRO 1 POWIERZCHNIA 50,75m<sup>2</sup>



0.1	PRZEDPOKÓJ	8,00
0.2	ŁAZIENKA	4,85
0.3	POKÓJ DZIENNY Z ANEKSEM KUCHENNYM	26,50
0.4	POKÓJ	11,40
	<b>RAZEM</b>	<b>50,75</b>
	BALKON	4.10

KARTA KATALOGOWA MA CHARAKTER POGLĄDOWY I NIE STANOWI OFERTY ZGODNIE Z ZASADAMI KC. WYMIARY PODANE W ŚWIETLE ŚCIAN MUROWANYCH, BEZ WYKOŃCZENIA (NP. GLAZURA) NA PODSTAWIE PROJEKTU BUDOWLANEGO. W TRAKCIE OPRACOWANIA PROJEKTU WYKONAWCZEGO WYMIARY MOGĄ NIEZNACZNIE ULEC ZMIANIE. POWIERZCHNIA MIESZKANIA OBLICZONA JEST WG NORMY ISO 9836-1997. ARANŻACJA WNĘTRZA MA CHARAKTER WYŁĄCZNIE ILUSTRACYJNY.