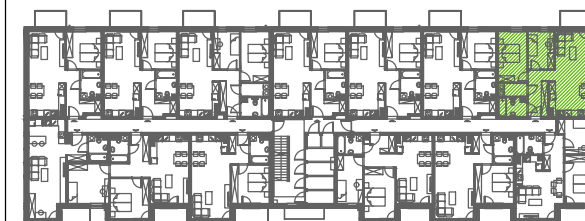
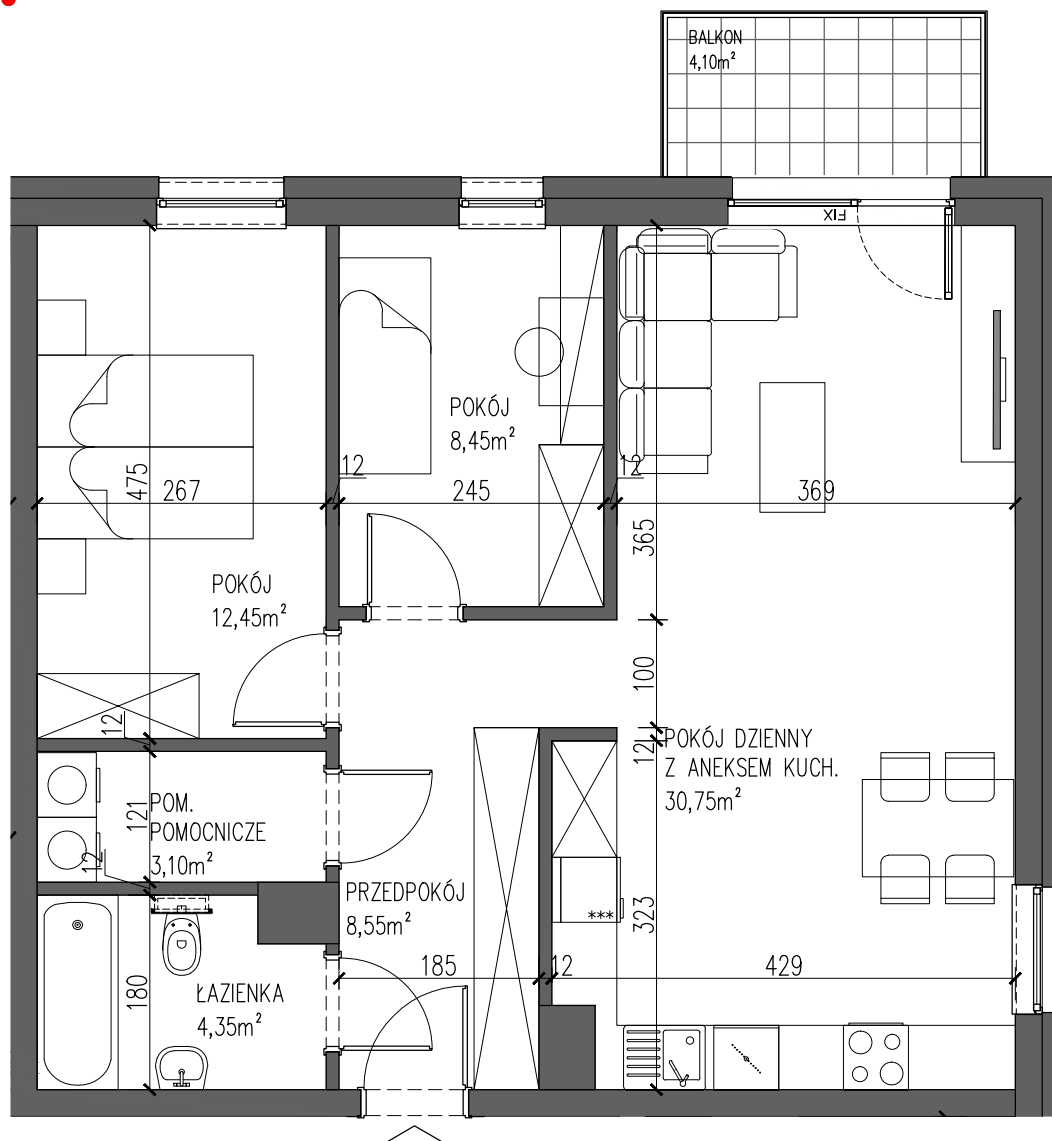


PIĘTRO 1 POWIERZCHNIA 67,65m<sup>2</sup>



0.1	PRZEDPOKÓJ	8,55
0.2	ŁAZIENKA	4,35
0.3	POM. POMOCNICZE	3,10
0.4	POKÓJ DZIENNY Z ANEKSEM KUCHENNYM	30,75
0.5	POKÓJ	8,45
0.6	POKÓJ	12,45
	<b>RAZEM</b>	<b>67,65</b>
	BALKON	4.10

KARTA KATALOGOWA MA CHARAKTER POGŁADOWY I NIE STANOWI OFERTY ZGODNIE Z ZASADAMI KC. WYMIARY PODANE W ŚWIETLE ŚCIAN MUROWANYCH, BEZ WYKOŃCZENIA (NP. GLAZURA) NA PODSTAWIE PROJEKTU BUDOWLANEGO. W TRAKCIE OPRACOWANIA PROJEKTU WYKONAWCZEGO WYMIARY MOGĄ NIEZNACZNIE ULEĆ ZMIANIE. POWIERZCHNIA MIESZKANIA OBLICZONA JEST WG NORMY ISO 9836-1997. ARANŻACJA WNĘTRZA MA CHARAKTER WYŁĄCZNIE ILUSTRACYJNY.