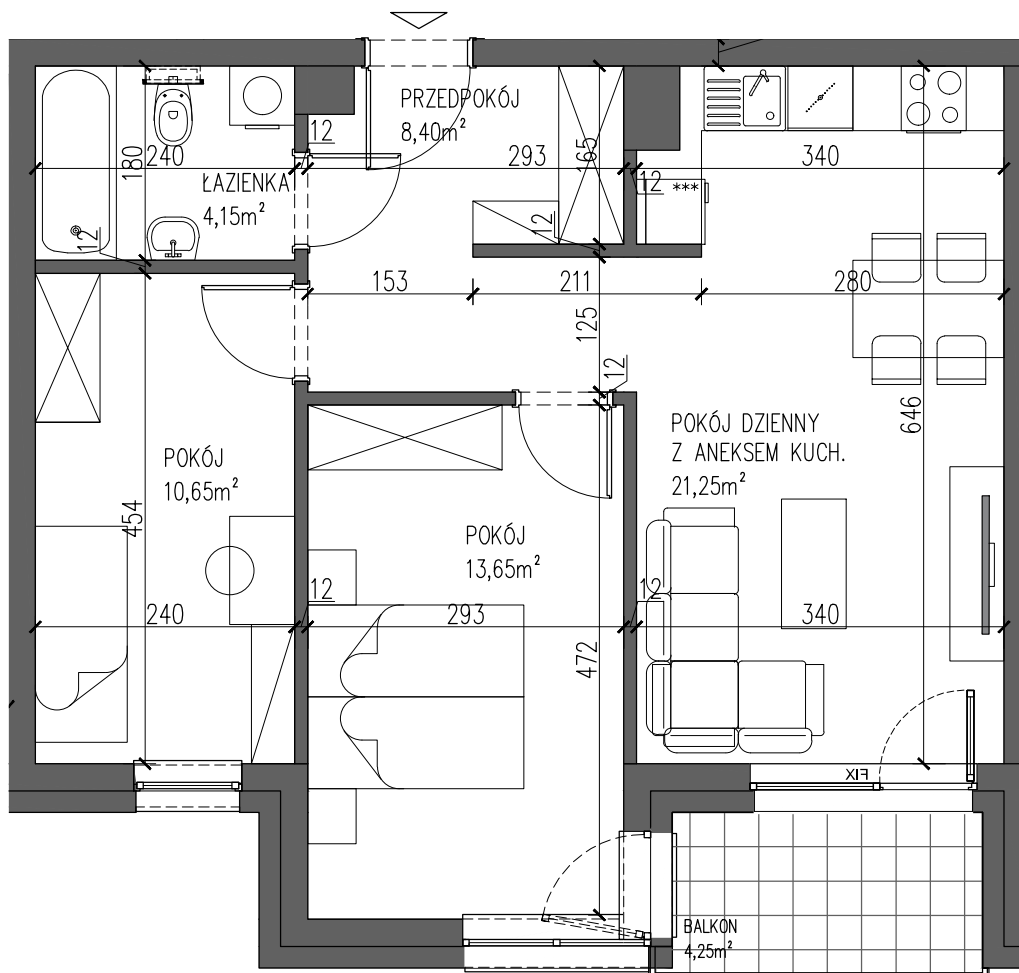


PIĘTRO 1 POWIERZCHNIA 58,10m²



| | | |
|-----|-----------------------------------|--------------|
| 0.1 | PRZEDPOKÓJ | 8,40 |
| 0.2 | ŁAZIENKA | 4,15 |
| 0.3 | POKÓJ DZIENNY Z ANEKSEM KUCHENNYM | 21,25 |
| 0.4 | POKÓJ | 13,65 |
| 0.5 | POKÓJ | 10,65 |
| | RAZEM | 58,10 |
| | BALKON | 4,25 |

KARTA KATALOGOWA MA CHARAKTER POGŁĄDOWY I NIE STANOWI OFERTY ZGODNIE Z ZASADAMI KC. WYMIARY PODANE W ŚWIETLE ŚCIAN MUROWANYCH, BEZ WYKOŃCZENIA (NP. GLAZURA) NA PODSTAWIE PROJEKTU BUDOWLANEGO. W TRAKCIE OPRACOWANIA PROJEKTU WYKONAWCZEGO WYMIARY MOGĄ NIEZNACZNIE ULEC ZMIANIE. POWIERZCHNIA MIESZKANIA OBLICZONA JEST WG NORMY ISO 9836-1997. ARANŻACJA WNĘTRZA MA CHARAKTER WYŁĄCZNIE ILUSTRACYJNY.