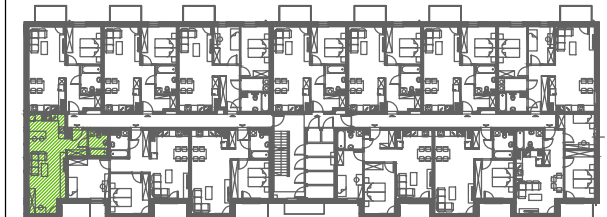
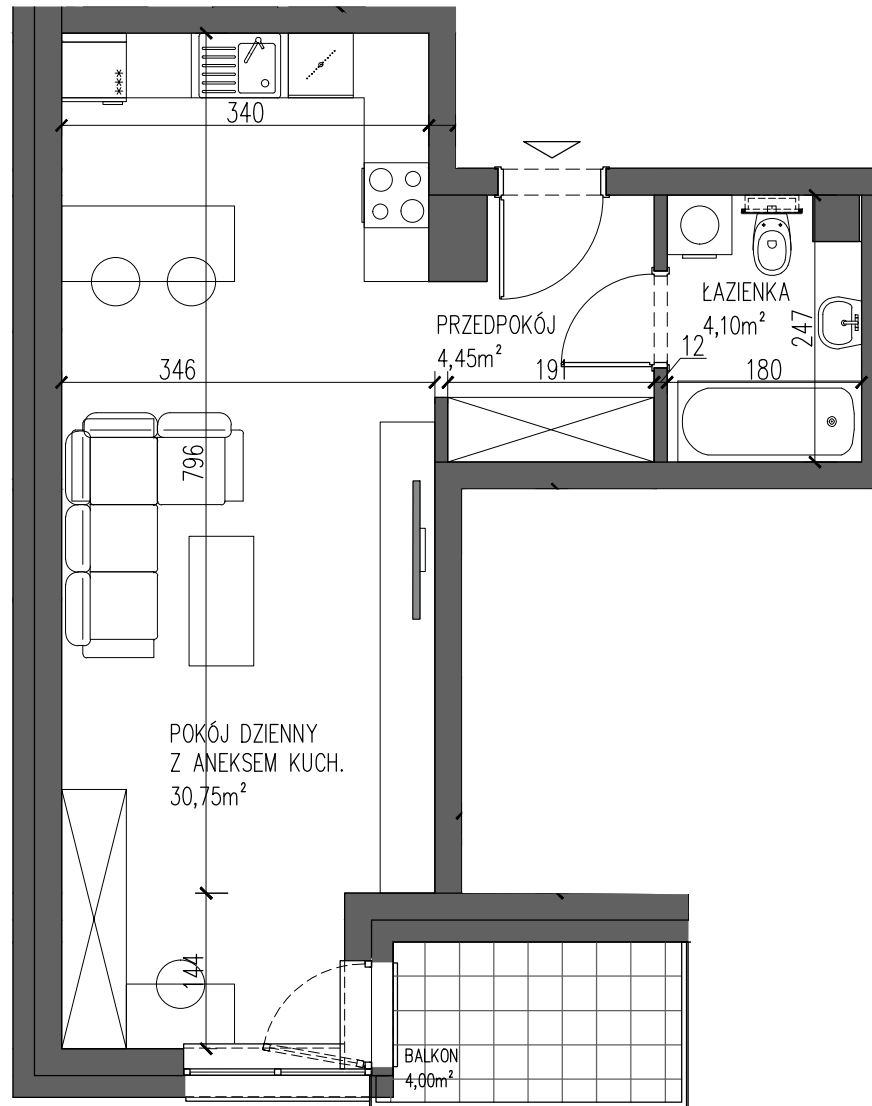


PIĘTRO 2 POWIERZCHNIA 39,30m²



0.1	PRZEDPOKÓJ	4,45
0.2	ŁAZIENKA	4,10
0.3	POKÓJ DZIENNY Z ANEKSEM KUCHENNYM	30,75
	RAZEM	39,30
	BALKON	4,00

KARTA KATALOGOWA MA CHARAKTER POGLĄDOWY I NIE STANOWI OFERTY ZGODNIE Z ZASADAMI KC. WYMIARY PODANE W ŚWIETLE ŚCIAN MUROWANYCH, BEZ WYKOŃCZENIA (NP. GLAZURA) NA PODSTAWIE PROJEKTU BUDOWLANEGO. W TRAKCIE OPRACOWANIA PROJEKTU WYKONAWCZEGO WYMIARY MOGĄ NIEZNACZNIE ULEC ZMIANIE. POWIERZCHNIA MIESZKANIA OBLICZONA JEST WG NORMY ISO 9836-1997. ARANŻACJA WNĘTRZA MA CHARAKTER WYŁĄCZNIE ILUSTRACYJNY.